

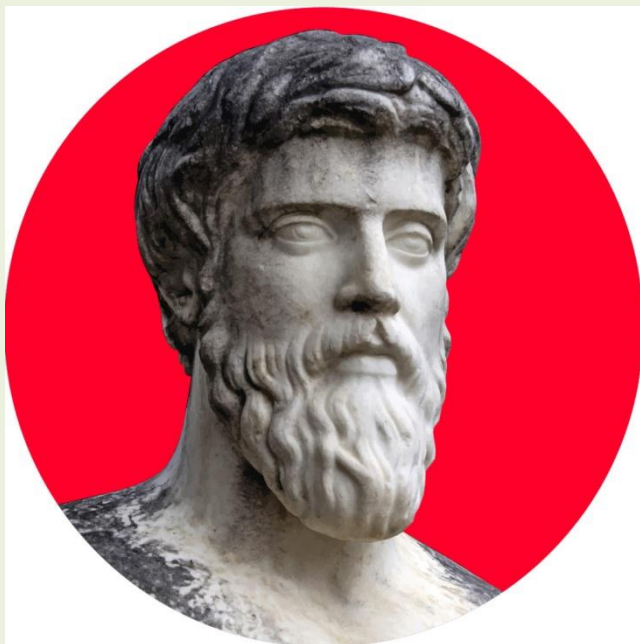


Istituto Comprensivo
"Umberto Zanotti Bianco"



INFANZIA - PRIMARIA - SECONDARIA 1° GR - Sibari - Cassano Ionio (CS)

ESITI DELLE PROVE PARALLELE INIZIALI
A.s. 2022/2023



*"Gli studenti non sono vasi da riempire ma
fiaccole da accendere"*

Plutarco 46-125 d.c.

A cura dei docenti: Francesca Brunetti e Aurelio Pristeri

Metodologia utilizzata

Tipologia di prove

- prima classe scuola primaria (accertamento/verifica/controllo prerequisiti)
- altre classi scuola primaria (5 prove disciplinari)
- scuola secondaria (1 prova multidisciplinare computer based)

Alunni coinvolti

- Scuola primaria 233
- Scuola secondaria 93

Valutazione

- Fasce di livello nella primaria (LA = avanzato; LD = in via di prima acquisizione)
- Votazione espressa in decimi nella scuola secondaria

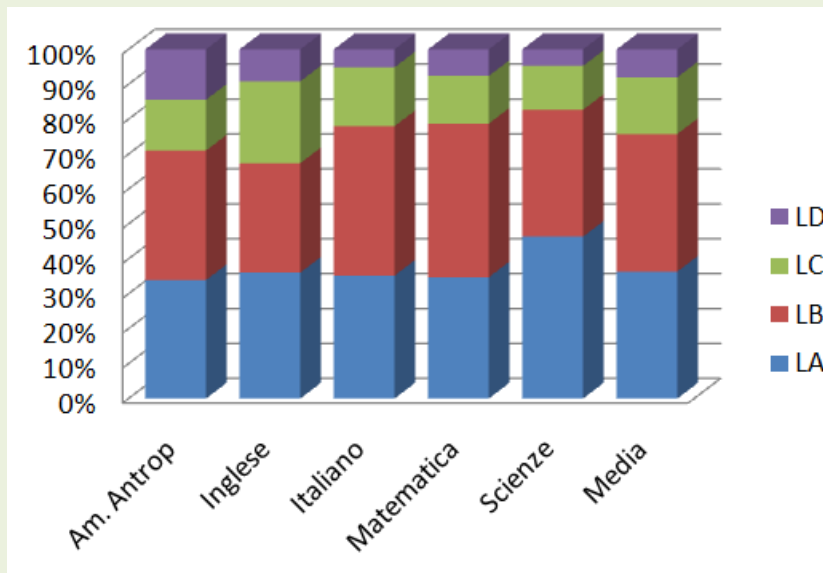
Analisi dei risultati

- Confronto tra le classi
- Confronto tra le discipline (scuola primaria)
- Confronto e varianza all'interno della classe e tra le classi (scuola secondaria)

Scuola Primaria

Risultati statistici generali

Numero di alunni	Classe I	Classe II	Classe III	Classe IV	Classe V	Totale per plesso
Doria	7	10	5	8	12	42
Lattughelle	10	12	9	2	8	41
Sibari	31	34	22	31	32	150
Totale per classe	48	56	36	41	52	233

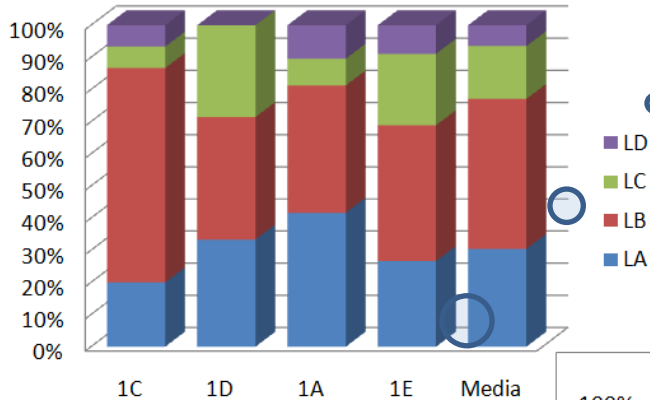


Il basso numero di alunni in alcune classi è stata la principale causa della varianza tra le classi dello stesso livello che si rileva nei grafici che seguono

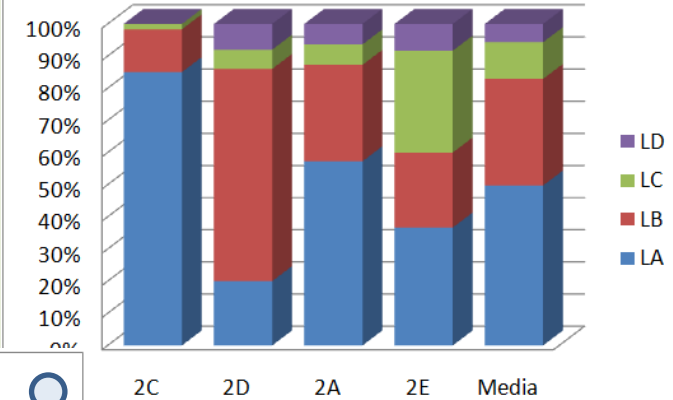
Non risultano differenze statistiche nel confronto tra le singole discipline, se non per l'inglese che si differenzia rispetto alla media nei livelli LB ed LC

Scuola Primaria

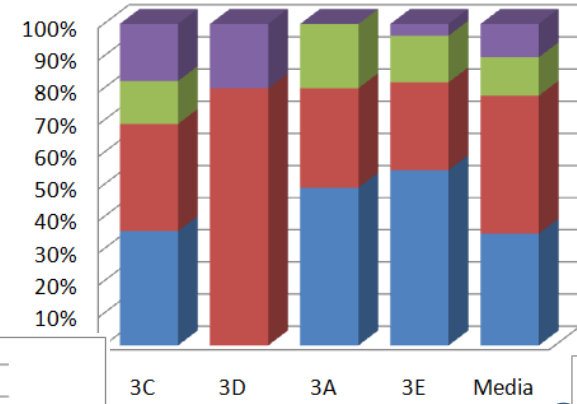
Distribuzione percentuale generale degli alunni nei livelli



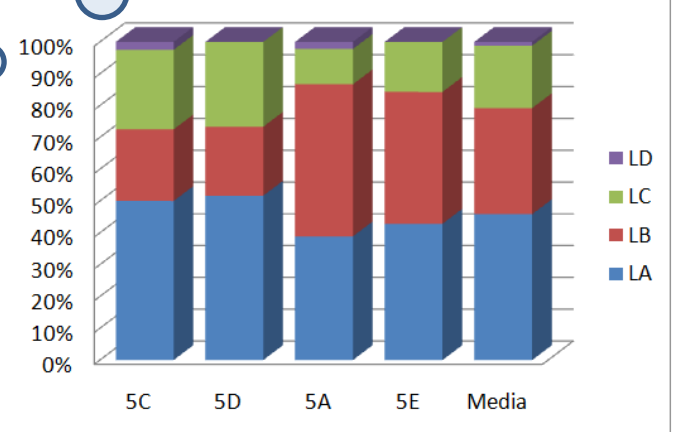
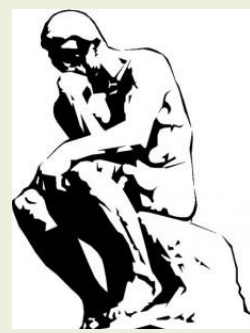
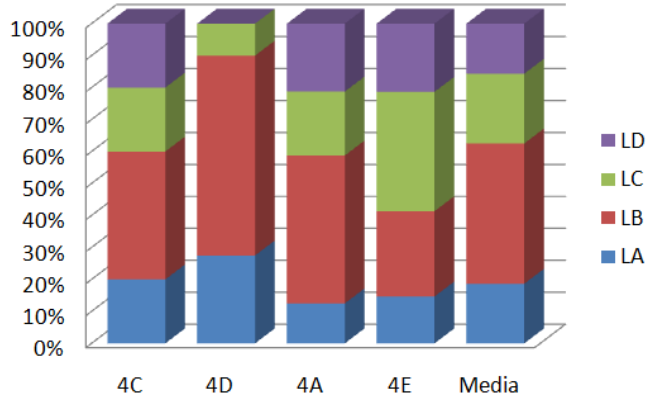
Trascurabile il livello più basso (LD) nelle classi 5°



Mediamente tra il 70 e 80% degli alunni raggiunge i livelli più alti (LA+LB)



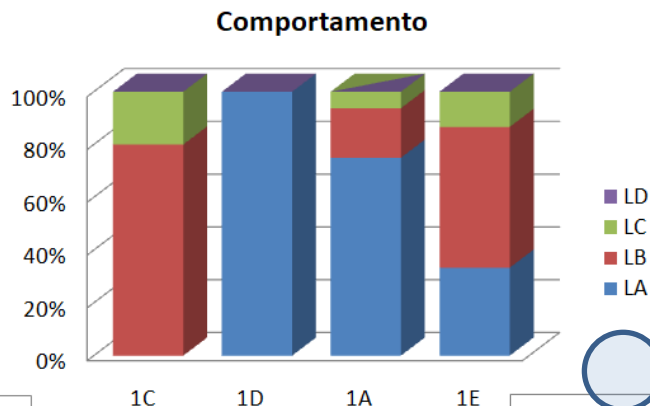
Ampia variabilità tra sezioni e plessi con l'eccezione delle classi 5°



Classi prime

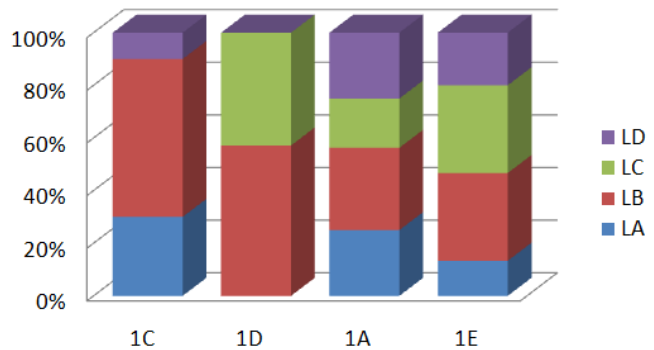
Distribuzione percentuale degli alunni nei diversi livelli per singola disciplina

Più della metà degli alunni presenta un buon livello di autonomia.

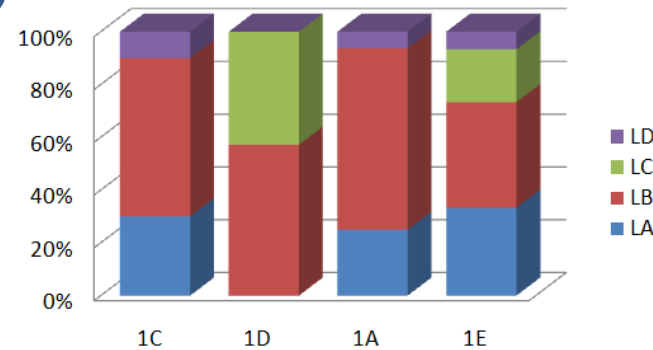


Quasi tutti gli alunni presentano un comportamento corretto ed un impegno adeguato

Autonomia



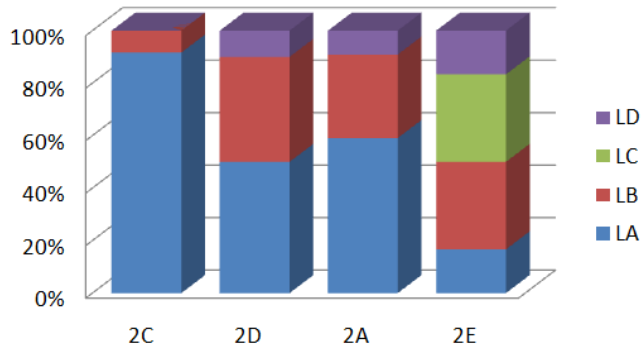
Impegno



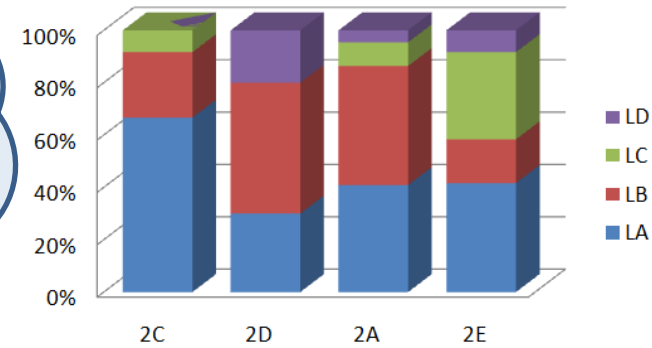
Classi seconde

Distribuzione percentuale degli alunni nei diversi livelli per singola disciplina

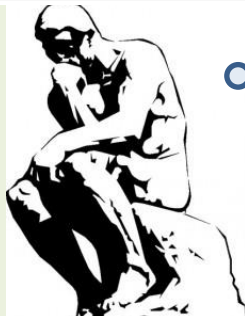
Inglese



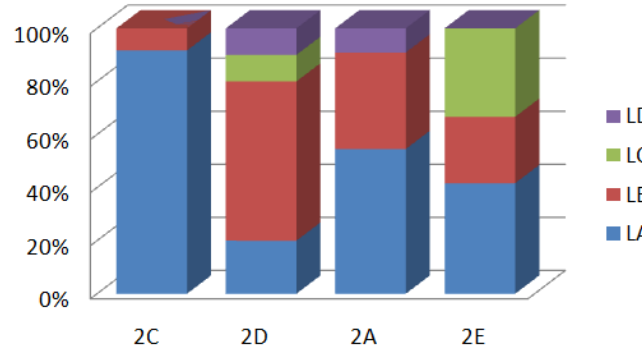
Matematica



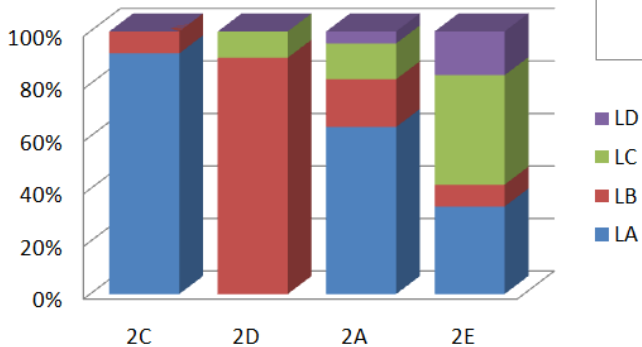
La quasi totalità degli alunni della 2C si è posizionata nei livelli più alti (LA e LB) in tutte le discipline



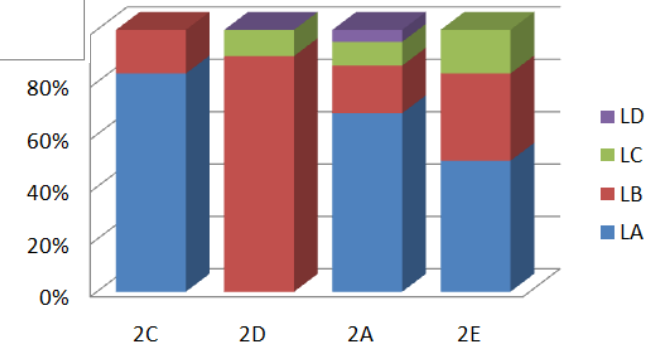
Italiano



Am. antropologico

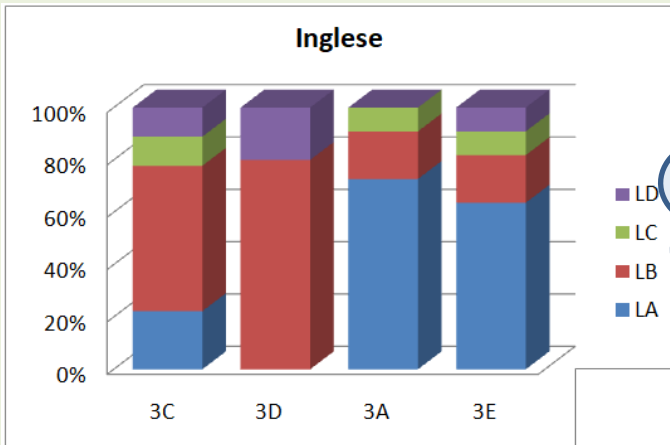


Scienze

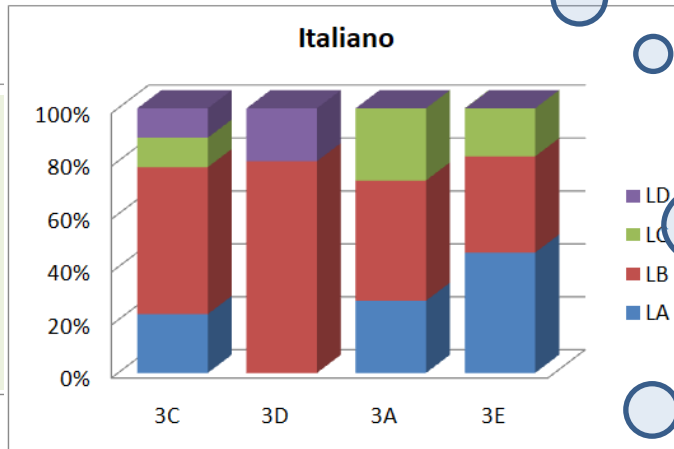
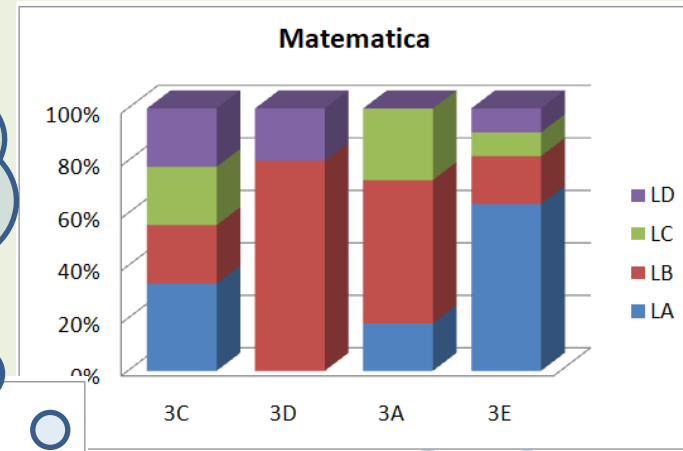


Classi terze

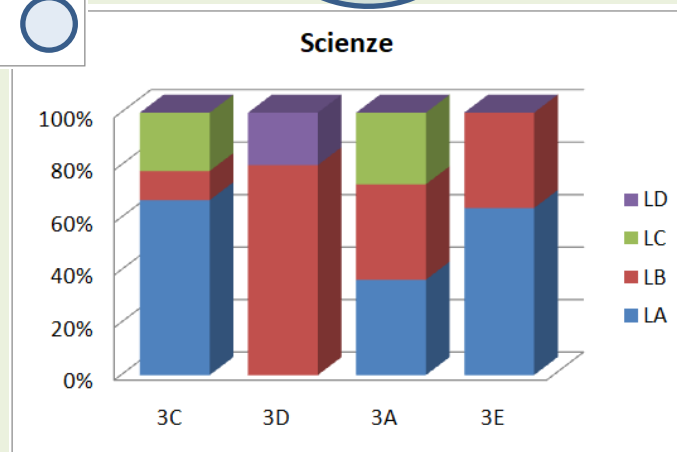
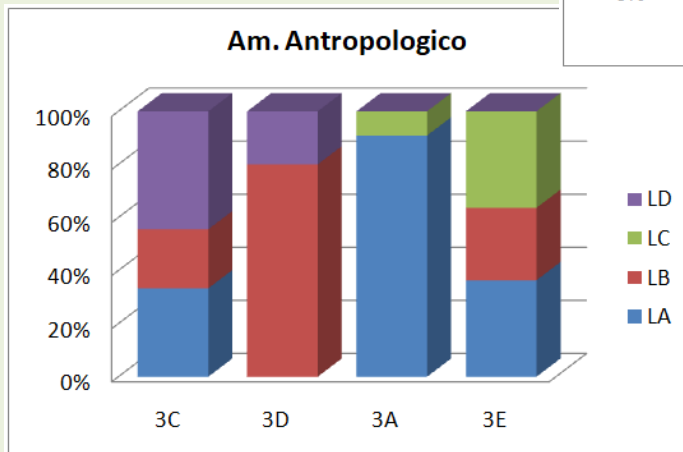
Distribuzione percentuale degli alunni nei diversi livelli per singola disciplina



Valori molto simili in Italiano, inglese e matematica



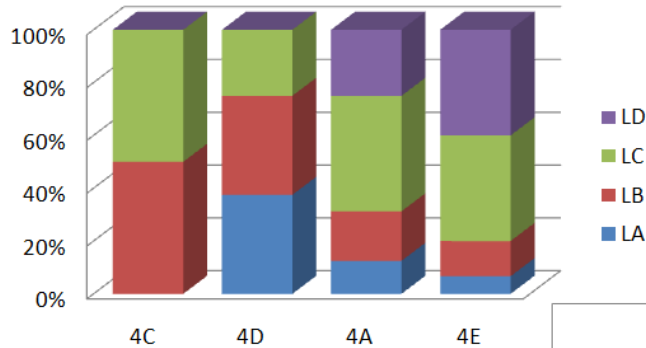
Più del 70% degli alunni si posiziona nei livelli più alti LA e LB in tutte le prove



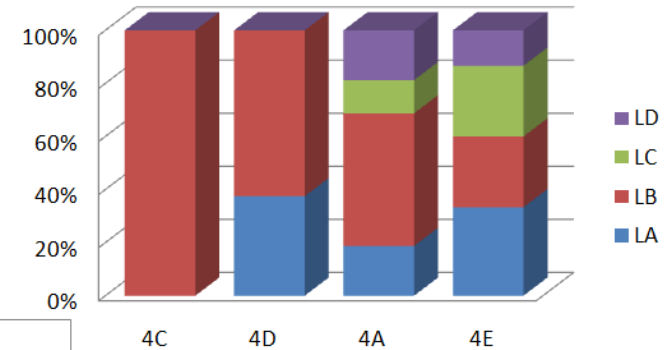
Classi quarte

Distribuzione percentuale degli alunni nei diversi livelli per singola disciplina

Inglese

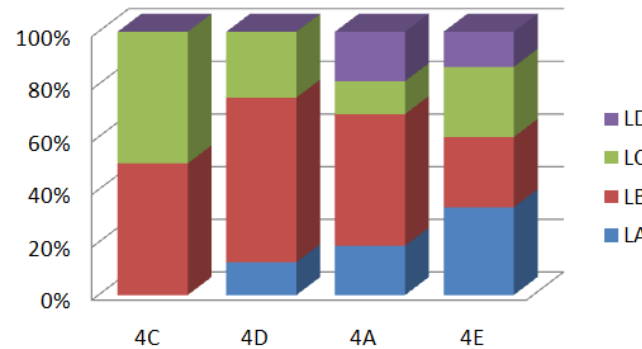


Matematica



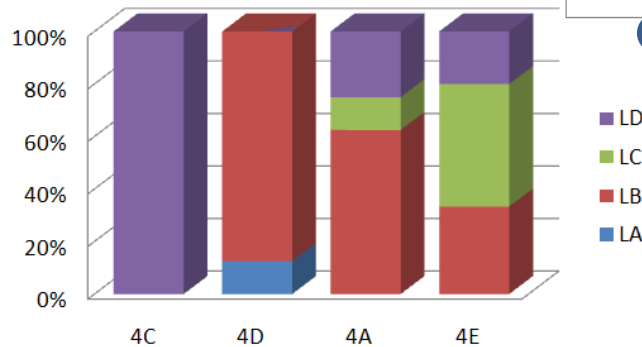
La 4C (2 alunni)
evidenzia differenze
nei livelli nelle
diverse discipline

Italiano

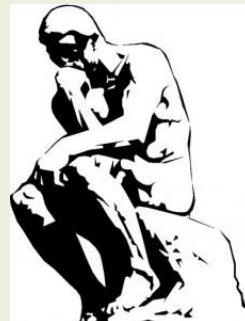
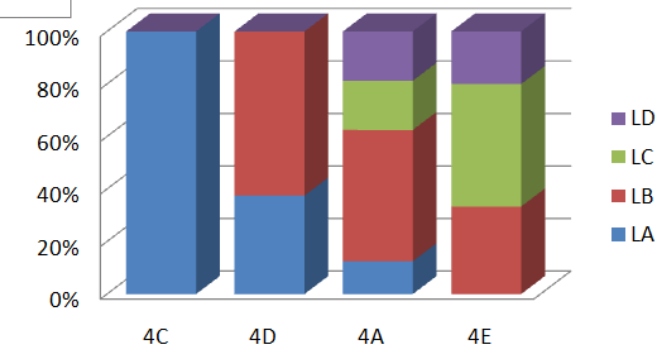


Grande variabilità tra i
plessi nelle diverse
prove tra i singoli plessi

Am. Antropologico

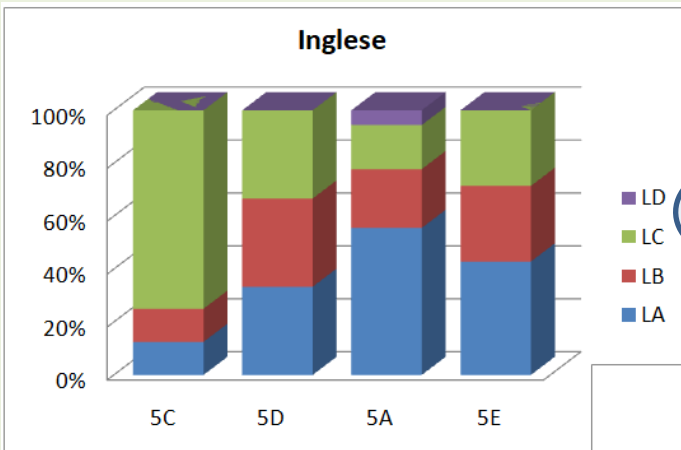


Scienze

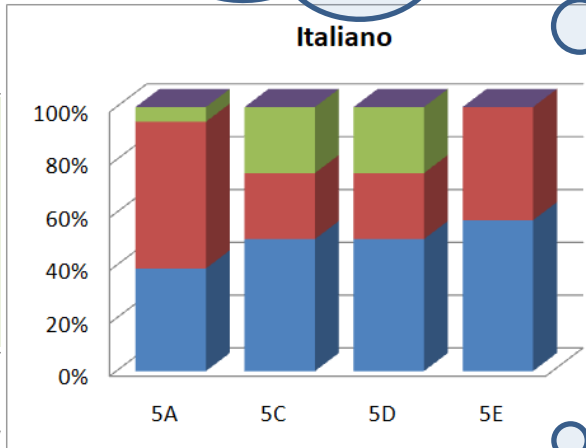
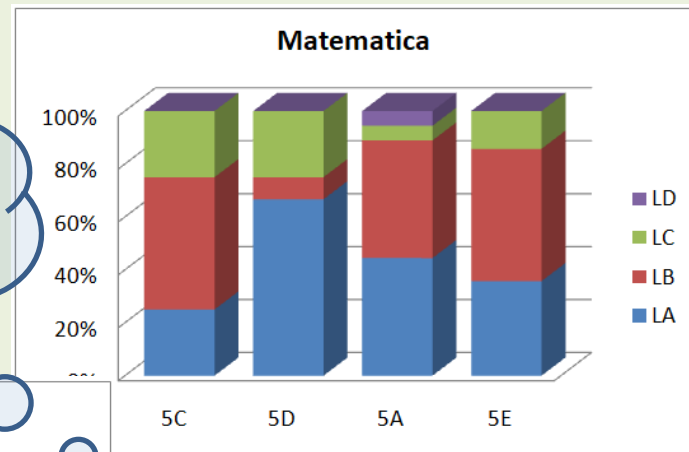


Classi quinte

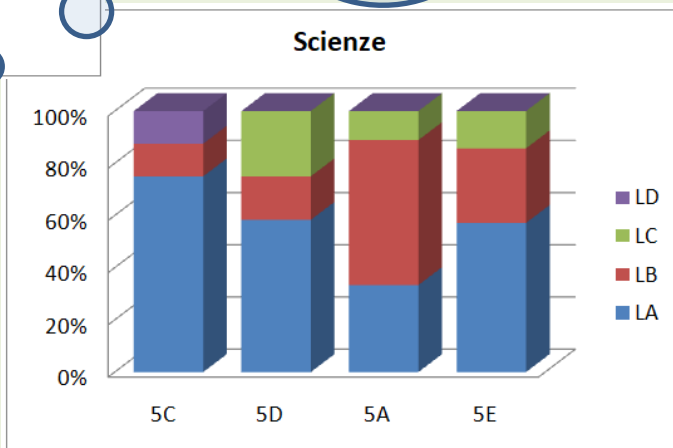
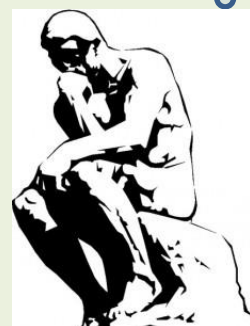
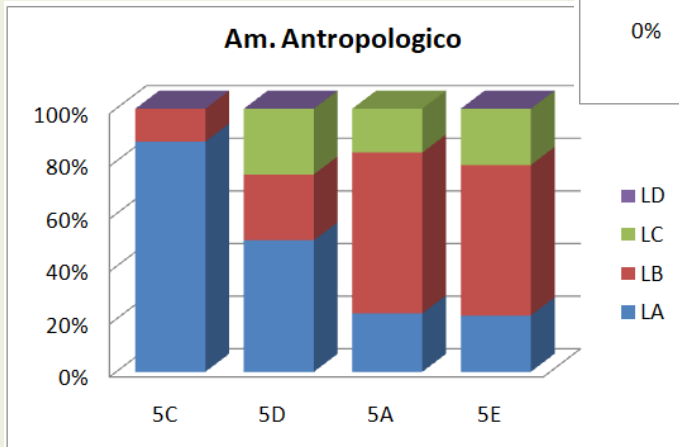
Distribuzione percentuale degli alunni nei diversi livelli per singola disciplina



Assenza quasi totale di alunni nel livello più basso LD in tutte le discipline



In media più dell'80% degli alunni si posiziona nei livelli più alti LA e LB

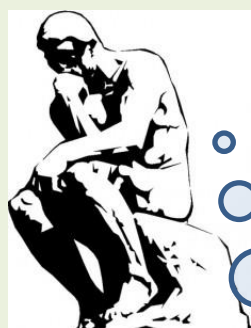


Scuola secondaria di primo grado

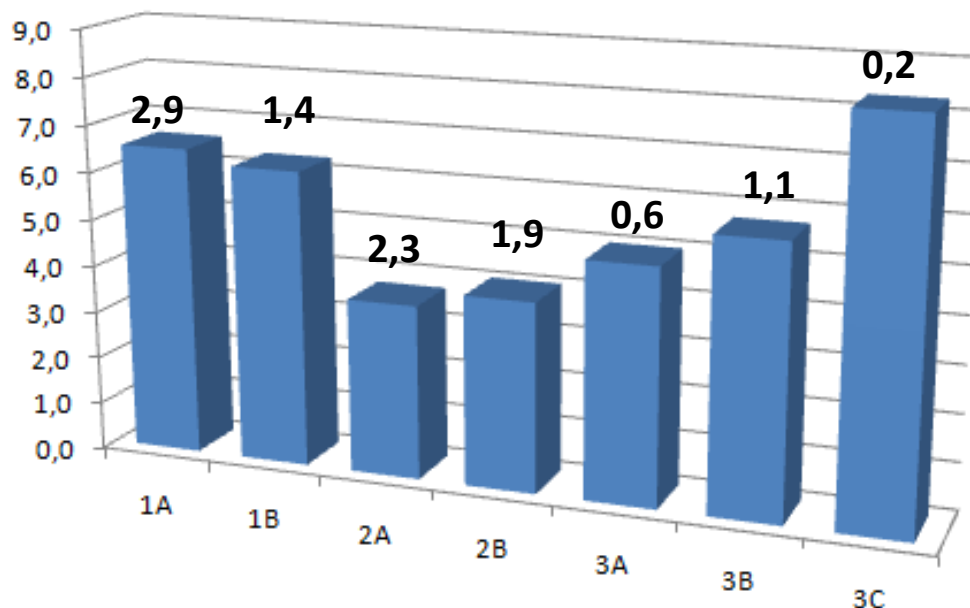
Media delle classi

Numero di alunni	Classe I	Classe II	Classe III	Totale per plesso
Corso A	15	14	7	36
Corso B	16	11	15	42
Corso C			15	15
Totale per classe	31	25	37	93

In 3C
 Media molto alta e varianza
 all'interno della classe
 praticamente nulla
 ???



Votazione media



Le medie delle classi
 seconde risultano molto
 basse.

Prove troppo difficili?

Valori sopra la barra rappresentano la varianza all'interno della classe

Scuola secondaria di primo grado

Confronto della varianza dei voti (scostamento dalla media) all'interno della classe e tra le classi

	Corso A	Corso B	Corso C	Tra le classi
Classe I	2,9	1,4	////////	2,1
Classe II	2,3	1,9	////////	2,1
Classe III	0,6	1,1	0,2	2,6
Tra le sezioni	3,8	2,2	////////	3,7

- La III C mostra una varianza praticamente nulla (0,2) che associata ad una media estremamente alta (8,2) rende la prova sospetta di cheating.
- I valori di varianza bassi (0,6) nella III A sono da attribuire ad una media bassa (4,8) associati ad un basso numero di alunni (7)
- Nel complesso si evidenzia un'elevata varianza all'interno dell'istituto (3,7) a fronte di una media bassa (5,8). Tale varianza non si evidenzia tra le classi I e II, (2,1) per entrambe evidenziando come ci sia troppa difformità di valore tra le prove delle 3 classi

Conclusioni

- Nella scuola primaria le prove mostrano differenze soprattutto tra i plessi, in alcuni casi tali differenze sono dettate dal numero estremamente esiguo di alunni. Le prove sembrano ben bilanciate tra le diverse discipline, sebbene i risultati estremamente positivi mostrino la necessità di renderle più difficili per non appiattare la valutazione.

- Si rende necessario sensibilizzare sull'importanza della vigilanza durante lo svolgimento per verificare se le differenze tra i plessi siano dettate da oggettive difficoltà o da altri fattori.

- Nella scuola secondaria la prova multidisciplinare ha mostrato grosse differenze tra i diversi livelli. La prova delle classi seconde è risultata estremamente difficile e necessita di una revisione delle domande.

- Gli alunni hanno risposto positivamente alla prova “*computer based*” ma è fondamentale la stretta vigilanza durante la prova per evitare la presenza di risultati anomali difficilmente spiegabili.

- La composizione delle classi prime risulta ben bilanciata con una leggera eterogeneità superiore nella 1A rispetto alla 1B